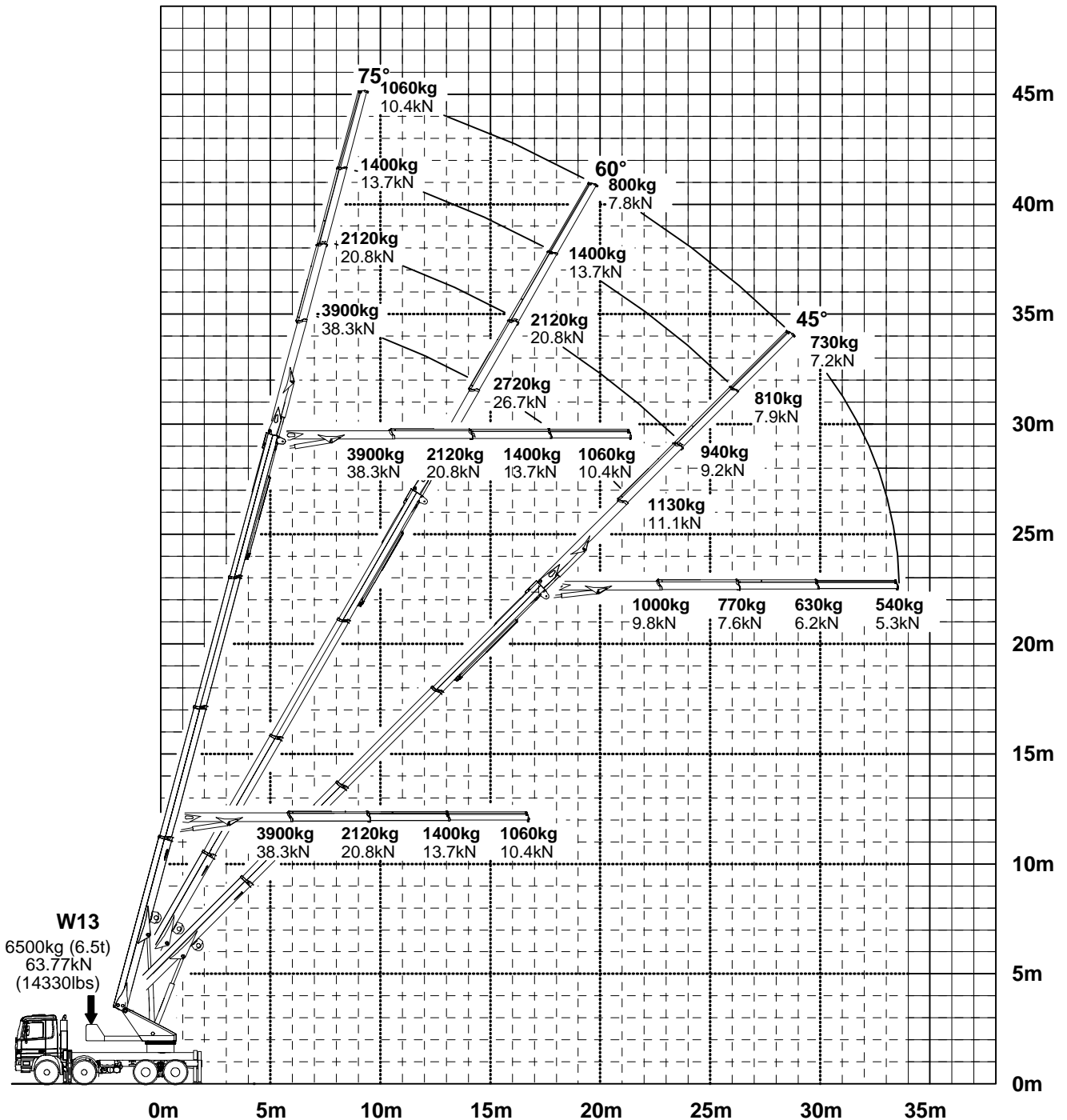


Min. Fahrzeug Gesamtgewicht <i>Min. Gross vehicle weight</i> Min. Poids total autorise en charge du vehicule	34000kg (34.0t) 333.54kN (74956lbs)	Gegengewicht <i>Counterweight</i> Contre-poids W13	6500kg (6.5t) 63.77kN (14330lbs)
---	---	--	--



Im Seilwindenbetrieb verringern sich die Traglasten um das Eigengewicht des Hakengeschrirrs.
In winch mode, the lifting capacity is reduced by the pulley weight.
 Dans l'opération avec treuil les capacités sont diminuées chez le poids propre des poulies et rouleaux.